

1

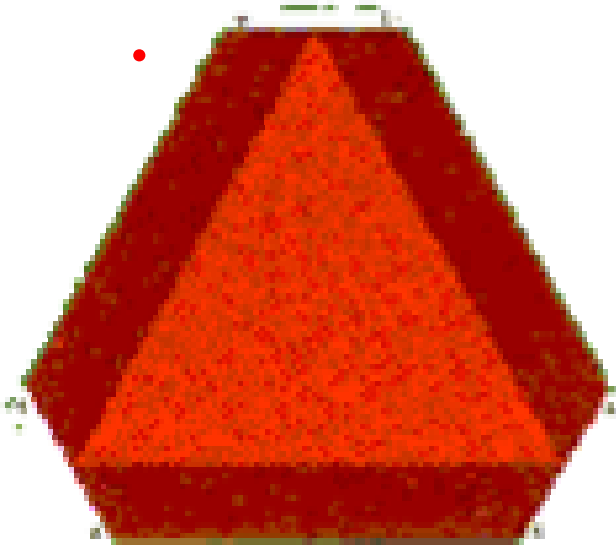


انت ترى مركبة مع شاخصة في الخلف .
ماذا تعني هذه الشاخصة ؟

- A** يوجد حادث .
- B** هذه السيارة تتبع خضرة.
- C** مركبة بطيئة .
- D** مقطورة.

2

ما هي المركبات الملزم تثبيت هذه الشاحنة في الخلف



A باص مع مقطورة

B . شاحنة مع مقطورة

C . سيارة خاصة مع مقطورة

D . تراكتور مع مقطورة

3

اي احتمال لهذه المركبات السرعة القصوى 80 كم في الساعة عندما تعبر هذه الشاحنة



A الشاحنة الخفيفة

B الشاحنة الثقيلة

C سيارة شخصية تجر خلفها مقطورة

D باص وزنه الاجمالي 5 و3 طن

تربط بسيارتك مقطورة خفيفة مزودة بكابح. ما هي السرعة القصوى المسموح بها؟

A. تسعون (90) كم بالساعة .

B. ثمانون (80) كم بالساعة .

C. سبعون (70) كم بالساعة .

D. مائة وعشرة (110) كم بالساعة.

ما هي السرعة القصوى المسموحة لهذه المركبة المبينة في الصورة عندما يسوق في هذا الشارع



A . 70 كم في الساعة

B . 80 كم في الساعة

C . 90 كم في الساعة

ما هو المقصود بالوضع المناسب للسرعة ؟

- A . ان تقود دوما ببطء عند عبور كل التقاطعات .
 - B . ان تحافظ دوما على السرعة المذكورة في شاخصات الطريق .
 - C . ان تلائم السرعة لكي تصل الى هدفك في الوقت المناسب .
 - D . ان لا تقود بسرعة اعلى مما تتطلبه سلامة المرور ضمن حدود السرعة السارية .
 - E . ان تتجاوز حدود السرعة كي تلائم قيادتك مع الاخرين في حركة المرور .
-

ما هو الشيء الذي يسبب حوادث فردية

A . بسبب ان الشارع زلق

B . بسبب ان السائق سياقته ضعيفة

C . بسبب ان السائق لا يناسب سياقته مع المرور من حوله

D . بسبب ان العجلات سيئة



ما هو أخطر مكان في هذا الوضع؟

- A** المخرج من جهة اليسار.
 - B** المخرج من جهة اليمين قبل الإسطبل .
 - C** المخرج من جهة اليمين بعد الإسطبل
-

ما هو اهم سبب لعمى السرعة ؟

A عند سيطرة سيارة صامتة وحديثة.

B عند السيطرة في الظلام .

C عند السيطرة في المناطق السكنية.

كيف تتأثر بعمى السرعة

A . انا اسوق باسرع مما انا مدرك له .

B . انا احس ان السيارات حولي تسوق بسرعة بطيئة

C . انا اسوق بسرعة اقل مما انا مدرك له

كيف تتأثر مقدرة الاستفادة من الرؤيا الجانبية عند زيادة السرعة؟

A يصبح سهلا اكتشاف الأشياء التي تأتي من الجوانب.

B لا تتأثر.

C يصبح صعبا اكتشاف الأشياء التي تأتي من الجوانب.

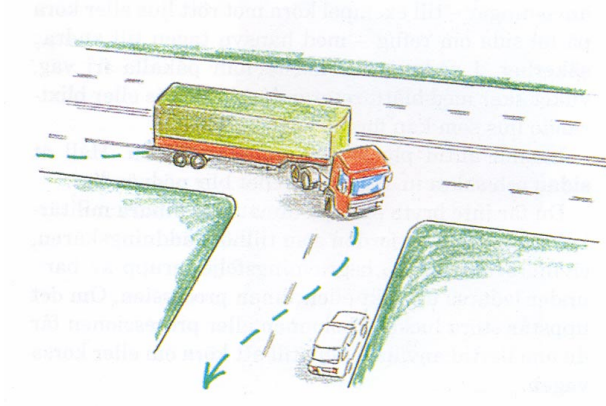
هل تؤثر السرعة على الرؤيا النفقية

A كلا ليس للسرعة اي علاقة مع الرؤيا النفقية

B كلا الرؤيا النفقية تتعلق بوجود مرض في العيون .

C نعم السرعة تزيد من خطر الرؤيا النفقية

D نعم السرعة العالية تقلل من خطر الرؤيا النفقية



انت تنوي الاستدارة لليسار في هذا الشارع . الشاحنة تغمز لليمين . كيف تتصرف

A . استطيع متابعة السير لان الشاحنة تغمز لليمين

B . انتظر حتى تكمل الشاحنة استدارتها

C . ابدأ بالسياسة عندما تبدأ الشاحنة بالاستدارة لانني متأكد بان الشاحنة لن تكمل السير للامام

انت تسوق في طريق و تنوي الدخول في طريق رئيسي حيث السرعة القصوى
90 كم|سا ماذا تعمل

A يجب ان تراقب السيارات خلفك و تتسارع بسرعة

B يجب ان تسوق في هذا الشارع ببطء

C يجب ان تسوق في طرف الطريق

ما هو انصب موضع عند الانعطاف لليمين في التقاطع في الصورة

A . ساضع السيارة الى اقصى اليمين على طرف الطريق

B . ساضع السيارة قرب خط الوسط

C . ساضع السيارة الى اقصى اليمين في حقل القيادة

D . ساضع السيارة في وسط حقل القيادة





أنت تريد الاستدارة باتجاه Hult ماذا تفعل ؟

- A** أضع سيارتي قريبة من خط الوسط حتى أتمكن من الاستدارة لليسار.
- B** أضع سيارتي في منتصف حقل القيادة حتى أتمكن من الانعطاف لليسار أو اليمين
- C** أوضع سيارتي قريباً من هامش الطريق حتى أتمكن من الانعطاف نحو Hult



أنت تسوق سيارتك في هذا الحقل اليساري ولكنك تتوي الذهاب للأمام . ماذا تفعل في هذه الحالة ؟

A يجب أن تنعطف لليسار.

B تابع السير للأمام .

C غير الحقل إلى اليمين وتابع السير.



أنت تتوي الاستدارة لليسار. ما هو المناسب في هذه الحالة ؟

A لأن الرؤية محجوبة ، لذلك استدر نحو اليمين ، ثم ألف وأعود وأعبر التقاطع للأمام.

B أعطي إشارة لليسار باكرا ، وأضع سيارتي قريبة من الوسط حتى أستطيع الاستدارة لليسار.

C أسوق ببطء على اليمين ، ثم أقف قليلا وبعدها أستطيع الانعطاف نحو اليسار

تريد ان تدخل الى الطريق الموجود الى اليسار . ما هو البديل الاكثر امانا في هذه الحالة

A . ان اخفف السرعة , ادع السيارات التي خلفي تتجاوزني و بعد ذلك انعطف نحو اليسار .

B . ان انعطف نحو اليسار وفق الشاخصة .

C . ان استمر في طريقي نحو الامام مباشرة , استدير و انعطف نحو اليمين

D ان اقود قرب الحافة اليمنى , اتوقف و بعد ذلك انعطف نحو اليسار



انت تسوق في طريق ريفي صغير و متعرج و يوجد سيارات كثيرة في الخلف و اكتشفت انك يجب ان تستدير و ترجع . ما هي اسلم طريقة حتى تستطيع الاستدارة و الرجوع في هذه الحالة .

A . اعمل لف و دوران في الطريق الريفي

B . ادخل الى شارع صغير و هناك الف و ارجع

C . ادخل الى شارع صغير و من ثم ارجع للخلف في الطريق الريفي

D . اقف في الطريق الريفي و من ثم ارجع للخلف في طريق متقاطع

انت تقترب من تقاطع في طريق ريفي (طريق خارج المناطق السكنية) و تريد الانعطاف نحو اليسار في التقاطع . ما هي المركبة المقابلة التي يكون تقدير سرعتها صعبا عليك .

A . سيارة خصوصية

B . دراجة نارية

C . شاحنة

D . تركتور

انت تسوق في طريق ريفي و تفكر بالقيام بتجاوز شاحنة
ما هو الادعاء الذي يوصف بافضل صورة كيف ستتاهب لعملية التجاوز؟
A . اعطي نفير صوتي لحفز الشاحنة على الخروج الى هامش الطريق .

B . اقرب عربتي نحو خط الوسط و احافظ على مسافة كافية بعيدا عن الشاحنة
لكي اتمكن من مشاهدة مسافة بعيدة الى الامام .

C . اعطي اشارات بالضوء العالي لاحذر العربات القادمة من الجهة المقابلة

D اقرب عربتي مباشرة خلف الشاحنة لكي اقلل من مسافة التجاوز.

ما هو الادعاء الصحيح بالنسبة لهامش الطريق ؟

A. ان هامش الطريق مخصص مثلا للموجودين في حركة المرور من غير المحميين

B. ان هامش الطريق هو حقل سياقة .

C يسمح لجميع الموجودين في حركة المرور استعمال هامش الطريق و لكن ليس اي منهم ملزم ان يعمل ذلك .

D. ان ملزم دائما باستعمال هامش الطريق عندما يتم تجاوز عربتي

كيف بافضل طريقة تتجنب الخطر في حال حصولك على اجازة سوق جديدة

A. احاول ان اسوق على مهلي في كل الاوقات

.احاول ان اسوق عندما يكون هناك عجة لكي اتعود على الحالات الصعبة
Bبسهولة

C. اعطي مجال كافي بيني وبين السيارات الموجودة امامي

D. افرمل دائما

ما هو السبب العادي لحوادث الصدم من الخلف

A . مسافة قليلة بين السيارات

B . فرامل سيئة

C . دواليب سيئة

D . مسافة رد الفعل طويلة عند السائق

تنشا حالات خطيرة كثيرة عندما يقوم السائقون بالتجاوز رغم وجود سير مقابل .
ماذا يمكن ان يكون السبب ؟

A . . من الصعب تقدير مسافة بعد العربة المقابلة و السرعة التي تسير بها.

B من الصعب على السائق الذي يتجاوز , ان يقدر سرعة سيارته .

C . من الصعب تقدير السرعة التي تسري بها العربات الموجودة في الامام



أنت تفكر أن تتجاوز الشاحنة . ماذا يسري؟

A يجب أن تزمّر.

B الشاحنة ملزمة بالسياسة في طرف الطريق.

C يجب أن أبقى خلف الشاحنة حتى تفرغ الطريق من السيارات القادمة.

D السيارات القادمة ملزمة بالسياسة في طرف الطريق.



بدأت بتجاوز الشاحنة

ماذا يجب ان تفعل في هذا الوضع ؟

A. ازيد التسارع لتتم عملية التجاوز باسرع وقت ممكن .

B. اتوقف عن عملية التجاوز و اعود الى حقل السياقة على اليمين .

C. اعطي اشارة بالضوء العالي لانذار حركة المرور القادمة من الجهة المقابلة .

هل يحق لك تجاوز المركبة مباشرة قبل هضبة فيما لو كانت الرؤيا محجوبة و
كان هناك حقل واحد في كل اتجاه.

A كلا

B نعم, إذا كانت المركبة التي اريد ان اتجاوزها تراكتور مع مقطورة.

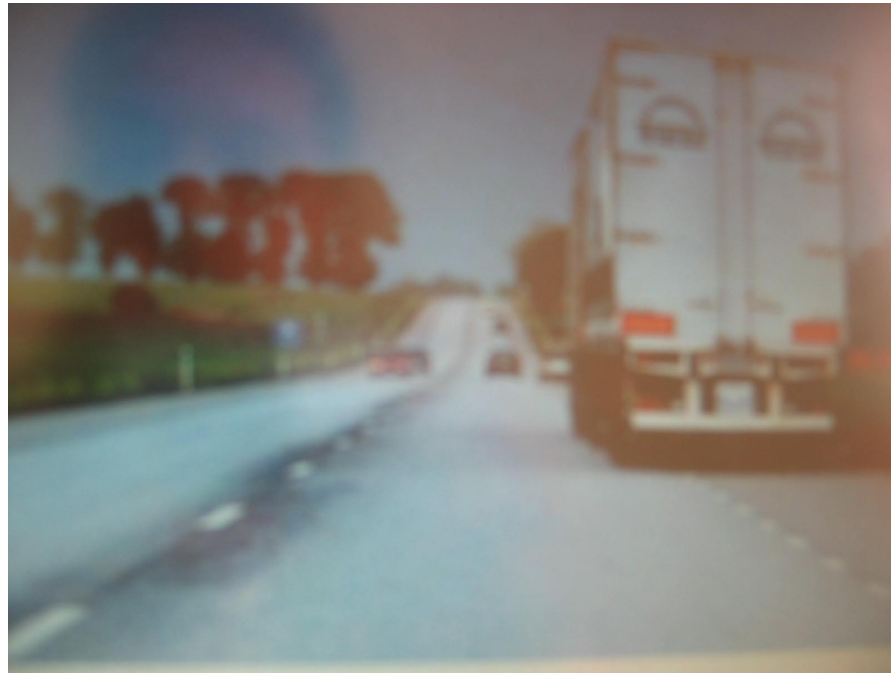
C نعم, إذا كانت المركبة التي اريد ان اتجارزها قد اعطت اشارة بالغماز

معناها انه لا يوجد سيارات قادمة .



انت تفكر في تجاوز السيارة امامك . متى تستطيع ان تتجاوز

- A** عندما تبدأ السيارة التي أريد أن أتجاوزها بإعطاء إشارة لليمين
 - B** عندما تبدأ السيارة التي أريد أن أتجاوزها بالسياسة في هامش الطريق
 - C** عندما تبدأ السيارة التي أريد أن أتجاوزها بتقليل السرعة
 - D** عندما أتاكد بنفسني أنني أستطيع إنهاء التجاوز
-



انت تفكر في تجاوز الشاحنة. هل يسمح لك بالسياسة فوق خط الوسط بالعجلتين اليساريين و ذلك عندما توجد سيارات قادمة

A كلا .

B نعم. لان السيارات المقابلة تستطيع السياسة في هامش الطريق

C نعم. لان الشاحنة تسوق في هامش الطريق .



انت تسوق بسرعة 90km وهي السرعة القصوى على الطريق هل بإمكانك استعمال جانب الطريق حتى تسهل تجاوز السيارة خلفك

- A** نعم لانني ارى الطريق بوضوح امامي
- B** كلا مسموح فقط على الطرقات التي فيها السرعة القصوى 70km
- C** كلا لان السيارة التي خلفي تسوق اكثر من السرعة المسموحة
-

انت تسوق بسرعة 80 كم في الساعة و السيارة خلفك تريد ان تتجاوزك ماذا يجب ان تفعل



اضع سيارتي داخل هامش الطريق
A

ازيد السرعة
B

اضع سيارتي قريبة من خط الطرف
C

افرمل
D

كيف تتصرف عندما يتجاوزك أحد؟

- A** أنا ملزم بإعارة التجاوز وذلك لأن الذي يتجاوزني يخالف قوانين المرور.
 - B** أنا ملزم بالسياسة في طرف الطريق عندما يبدأ أحد بتجاوزني.
 - C** أنا ملزم بتسهيل التجاوز حتى لو كان الذي يتجاوزني يخالف قوانين المرور.
-

في أي وضع من الأوضاع يكون من المناسب استعمال طرف الطريق وذلك

لتسهيل التجاوز؟



A



B



C



D

A في الصورة A

B في الصورة B

C في الصورة C

D في الصورة D

انت ترى انه يوجد سيارة تسوق في الحقل الموجود على يمينك . و هو يسوق بنفس سرعتك . ما هو القانون الساري عندما يصبح هناك حقل واحد فقط .



. الاسهم الموجودة في حقلي تعني انني ملزم
A بترك الاولوية للسيارة الاخرى

B . انا ملزم بترك الاولوية حسب قانون اليمين

. الاسهم الموجودة في حقلي تعني انني سوف
C اسوق قبل السيارة الاخرى

D . يجب ان ننتبه لبعضنا و ان تناسب السياقة بحيث هناك امان



انت تسوق في هامش الطريق و تنوي العودة للطريق. من هو الملزم باعطاء الاولوية.

A انا

B السيارة الموجودة خلفي في الطريق

ما هو القانون الساري عندما يريد السائق ان يعود من هامش الطريق الى حقل
السياقة

A. يجب اتباع قانون اليمين

B. قانون اسنان السحاب هو الساري

C. السائق الموجود في هامش الطريق ملزم بترك الاولوية

D. السائق الموجود في حقل السياقة ملزم بترك الاولوية

في أي صورة ممنوع التجاوز؟



أنت تسوق على الأوتوستراد . في أي وضع لا يحق لك التجاوز؟

A عندما تبدأ المركبة خلفي بالتجاوز.

B فوراً قبل منعطف.

C فوراً قبل طلعة.

انت تجر سيارة بحبل . ما هي الشاخصة التي تبين اي طريق لا يحق لك السياقة فيها .



A



B



C



D

A . الشاخصة

B . الشاخصة

C . الشاخصة

D . الشاخصة

انت تسوق في الاوتوستراد هل يحق تجاوز عدة مركبات بنفس الوقت

A . نعم انه مسموح

B . كلا فقط مركبة واحدة كل مرة

C . نعم . و لكن فقط اذا اعطيت تنبيه صوتي (زمور)



ما هو أهم شيء يجب معرفته عندما تفكر في تجاوز المركبة الموجودة أمامك؟

A المركبة التي أمامي هي شاحنة بدون مقطورة.

B المركبة التي أمامي هي شاحنة مع مقطورة.

C المركبة التي أمامي هي مركبة بطيئة.

هل يوجد فرق ما بين الخط السريع و الاوتوتسراد

A . نعم على الطريق السريع مسموح الوقوف

B . نعم على الطريق السريع مسموح اللف والدوران

C . نعم على الطريق السريع يمكن ان ياتي سيارات مقابلة في نفس حقل السير

D . نعم على الطريق السريع مسموح يمكن ان يكون تقاطعات على نفس المستوى

E . كلا لا يوجد فرق

انت تركت الاوتوستراد و اتيت الى طريق يبدأ بهذه الشاخصة .ماذا تعني لك هذه الشاخصة

A . تعني ان المركبات القادمة تأتي بنفس مسار القيادة

B الدراجات والموبيدات قد تأتي في هذا الطريق

C . يوجد تقاطعات في هذا الطريق





ما هو القانون الذي يسري عندما تعبر هذه الشاخصة؟

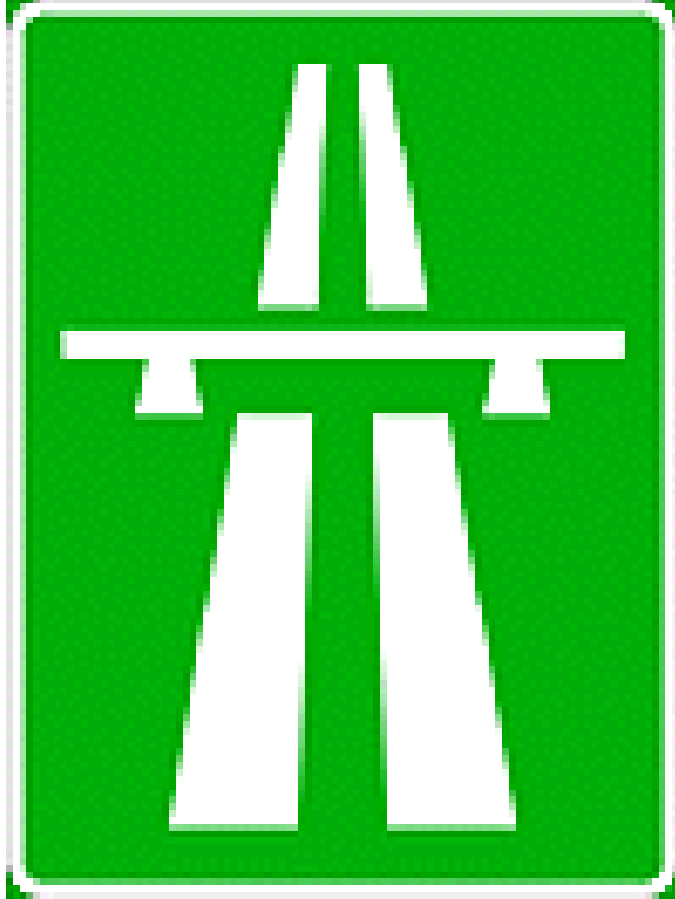
A لا يسمح لك بالوقوف في مسار الدخول والخروج

B أقل سرعة مسموحها هي 40 كيلو متر / ساعة

C يسمح اللف والعودة للخلف

47

ما هي السرعة القصوى المسموحة عندما تعبر هذه الشاخصة اذا لم يكن هناك دلاية اخرى على السرعة.



50km/h **A**

70km/h **B**

90km/h **C**

110km/h **D**

أي من المركبات يسمح لها السير في الاتوستراد

- A شاحنة ثقيلة ، سيارة و دراجة نارية خفيفة
 - B باص ، سيارة و تراكتور
 - C دراجة نارية ثقيل ،سيارة و تراكتور
 - D سيارة ، شاحنة و موبيد
-



ما هو الشيء الذي يسري في هذا الوضع ؟

A . يجب ان ابدل الى حقل السياقة على اليسار

B . لا احتاج ان اكيف سرعتي لان حركة المرور التي تدخل باتجاه حقل السياقة تتحمل بنفسها مسؤولية تبديل حقول السياقة .

C . يجب ان اكيف السرعة بحيث اسهل الامر على حركة المرور التي تدخل باتجاه حقل السياقة .

انت ستجر سيارة بحبل على الاوتوستراد وحتى اول مخرج . هل يسمح لك باستعمال هامش الطريق.

A . نعم و فقط اذا كانت الغمازات شغالة في السيارتين.

B . كلا . فقط السيارة الرافعة هي التي يسمح لها باستخدام هامش الطريق .

C . كلا . لا يسمح ابدا السياقة في هامش الطريق .

D . نعم انا ملزم باستخدام هامش الطريق.



انت تلتقي مع سيارة قادمة في الجهة الخاطئة من الطريق كيف تتصرف؟

A . انقل سيارتي الى جهة اليسار حتى اتجنب الاصطدم

B . افرمل و انقل سيارتي نحو اليمين

على ماذا يجب ان تكون مستعدا له في الدرجة الاولى ؟



A . تلاقي مع سيارة متجاوزة

B . دراجات موجودة في حقل
السياقة .

C . مشاة في طرف الطريق .

53

ما هي السرعة القصوى المسموحة لهذه الشاحنة الموجودة امامك عندما تسوق في الاوتوستراد



A 50 كيلوا متر في الساعة.

B 70 . كيلوا متر في الساعة

C 90 . كيلوا متر في الساعة

كيلوا متر في الساعة

D . 110

ستدخل بسيارتك في الاوتوستراد (موتور فيع) من مسافة الخول . كيف يجب ان تتصرف في الوضع المبين في الصورة ؟

A . اقوم بالتسارع على مسافة الدخول لكي اكيف سرعتي مع سرعة حركة المرور السائدة على الاوتوستراد .

B . اتمهل بالتسارع حتى اغادر مسافة الدخول .

C . اخفض السرعة لاتمكن من التوقف عند نهاية مسافة الدخول .



انت تقترب من طلعة كما هو مبين في الصورة . اين يجب عليك وضع سيارتك في هذه الحالة ؟



A قريبا من منتصف الطريق حتى لا يكون هناك خطر ان ادوس احد المشاة او احد الدراجات الموجودة في يمين الطريق

B قريبا جدا من جهة اليمين حتى يكون هناك مجال بيني و بين السيارات القادمة .

C . موضع السيارة ليس له معنى فيما لو كانت سرعتي مناسبة حسب هذه الحالة

انت تسوق في طابور و العربات الموجودة خلفك على مسافة قريبة من عربتك .
ما هو افضل شيء يمكن ان تعمله لزيادة عوامل الامان ؟

A ازيد السرعة بحيث تزيد المسافة تجاه العربة الموجودة خلفي

B . اضغط بشدة على الفرامل لكي يفهم سائق العربة الموجود خلفي انه يتوجب عليه زيادة المسافة تجاه عربتي.

C .. اخفف دعسة الوقود و ازيد المسافة تجاه العربة الموجودة امامي

هل يسمح لك في هذا الوضع ان تتجاوز العربة التي تسير ببطء امامك ؟



A نعم , لانه لا توجد حركة مرور من
الجهة المقابلة .

B . نعم , لان العربة مجهزة بلوحة تقول
ان هذه عربة تسير ببطء (ال جي
اف)

C . نعم , لان العربة تسوق ببطء

D . لا

السيارة التي امامك تسوق بسرعة بطيئة جدا هل يسمح لك بتجاوزها في هذا
الوضع

A نعم . لان السيارة تعيق
المرور في الحقل اليميني.

B . نعم , اذا كنت لا ادوس
على الخط المتواصل

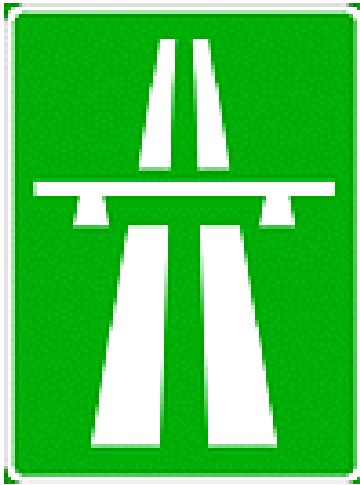
C . لا



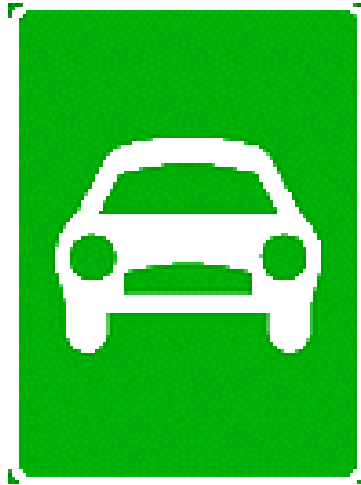
اي شاخصة تعني ان اقصى سرعة مسموحة 110 كم في الساعة اذا لم يكن هناك دلالة اخرى

A. نعم و فقط بالشاخصة A

B نعم و فقط بالشاخصة B



A



B

انت تسوق بسرعة 90 كم /سا في يوم صيفي مشمش . ما هي اقل مسافة تقريبيه
يجب تركها بينك و بين السيارة الموجودة امامك ؟

A . 90 متر

B . 50 متر

C . 30 متر

61

	A	B	C	D
1			X	
2				X
3			X	
4		X		
5		X		
6				X
7			X	
8			X	
9	X			
10	X			
11			X	
12			X	
13		X		
14	X			
15	X			

	A	B	C	D
16			X	
17	X			
18	X			
19			X	
20		X		
21		X		
22		X		
23	X			
24			X	
25	X			
26	X			
27			X	
28		X		
29	X			
30				X

	A	B	C	D
31	X			
32	X			
33			X	
34			X	
35	X			
36				X
37	X			
38			X	
39				X
40	X			
41		X		
42	X			
43		X		
44			X	
45	X			

	A	B	C	D
46	X			
47				X
48	X			
49			X	
50				X
51		X		
52	X			
53			X	
54	X			
55		X		
56			X	
57				X
58			X	
59	X			
60	X			
