

اليوم هو السبت و الساعة هي الثامنة صباحا انت تنوي السياقة في الحقل اليميني الذي عليه علامة هل يسمح لك باستعمال هذا الحقل



A- كلا لان هذا الحقل مخصص فقط لباصات النقل العام بغض النظر عن الوقت

B- نعم لان هذا الحقل مخصص لباصات النقل العام ما بين الساعة 10 و الساعة 14

C- كلا لان هذا الحقل مخصص لباصات النقل العام ما بين الساعة 7 و الساعة 9

انها تتلج بشدة و الشهر هو ايلول درجة الحرارة هي في الناقص و الثلج ما زال على الطريق هل يسمح لك باستخدام الدواليب المسمرة خلال السياقة

A نعم اذا حصلت على تصريح من ادارة المرور

B نعم اذا حصلت على تصريح من البوليس

C .كلا ليس قبل بداية شهر تشرين الاول

D نعم لان حالة الطريق تتطلب ذلك

انت تنوي الاستدارة لليسار في هذا التقاطع ما هو الاحتمال الصحيح



A عندي واجب اعطاء الاولوية للمركبات
الموجودة في التقاطع

B يجب ان اقف قبل ان استدير في التقاطع

C انا عندي واجب اعطاء الاولوية لكل
المركبات الآتية من جهة اليمين



انت تسوق في هامش الطريق . ما هو القانون اذا اردت العودة الى الطريق

A . السيارات على الطريق عليها واجب اعطاء الاولوية عندما اعطي اشارة لليسار

B . انا عندي واجب اعطاء الاولوية للمركبات في الطريق

انت وصلت الى حادث سير ما هي افضل طريقة لمساعدة
شخص سيصاب بصدمة عصبية ؟

A أضع الشخص بشكل يكون رأسه في الأسفل ورجليه في الأعلى وأتكلم
معه بهدوء. واحاول أن أحافظ على حرارته بان اغطيه بشرشف.

B احاول إشغال الشخص المصاب بشئ حتى لا يفكر بالحادث.

C يجب ان يجلس الشخص المصاب على الارض وأدر وجهه بحيث لا يرى
الحادث .

6



انت تسوق بسرعة 50 كم في الساعة و انت بهذه الوضعية الموجودة في الصورة . الاشارة الضوئية فجأة تغيرت الى الصفراء . ماذا تتصرف في هذه الحالة.

- A . ان استمر بالقيادة بحكم انه اذا اتوقف اكون بوضع خطر
- B . ان استمر بالقيادة لان الاشارة الضوئية سستشغل اخضر
- C . ان ملزم بالوقوف بحكم ان الاشارة الصفراء ثابتة

انت تسوق في طريق و تنوي الدخول في طريق رئيسي حيث السرعة القصوى 90 كم|سا ماذا تعمل

A يجب ان تراقب السيارات خلفك و تتسارع بسرعة

B يجب ان تسوق في هذا الشارع ببطء

C يجب ان تسوق في طرف الطريق

إذا برزت الحمولة 70 سم من الامام هل يجب ان تضع علامة

A . نعم و دائما

B . نعم . اذا كانت الحمولة غير واضحة

C . لا

ما تعني هذه الشاخصة

A. تقاطع مع عدد من سكك الحديد

B. تقاطع سكة حديد واحدة

C. تقاطع سكة حديد مع حاجز

D. تقاطع سكة حديد بدون حاجز

ما هو القانون الساري عندما تحتاج لاستعمال الدولار الاحتياطي

A يمنع تركيب هذا الدولار على السيارة فيما لو كانت الدواليب الاخرى مسمرة

B الدولار يهترئ اسرع من الدواليب الاخرى

C يمنع السياقة في هذا الدولار بسرعة اكثر مما هو مكتوب على الدولار

D يسمح باستخدام الدولار فقط على الطرق الناشفة

E لا يسمح بالسياقة اسرع من 30 كم في الساعة في هذا الدولار

ما هي اقل مسافة يجب ان تكون قبل معبر المشاة عندما تريد الوقوف

A. 10 متر

B. 20 متر

C. 30 متر

D. 40 متر

ماذا تعني هذه الشاخصة

A فقط الدراجات الهوائية و الموبيدات من الدرجة الثانية تستطيع عبور الشاخصة

B جميع المركبات ممنوع من دخول هذا الشارع .

C يسمح لجميع المركبات بعبور هذه الشاخصة فيما لو رجعوا للخلف

D الطريق ذو اتجاه واحد



انت تسوق في طريق رئيسي اي شاخصة تحذر من تقاطع خطر
A الشاخصة

B الشاخصة
C الشاخصة



A



B



C



كيف تتصرف اذا اردت ان تجتاز الخيالة على الاحصنة

A . اسوق بحذر كي لا اولد خوف لدى الحصن

B . ان ازمر قبل ان اجتاز حتى اوضح انني اربد ان اجتاز

C . ان ازيد السرعة حتى يكون الاجتياز اكثر امان

انت عندك شرط استعمال النظارات الطبية في شهادة القيادة ماذا يسري عندما تسوق سيارة

A يجب ان يكون معي نظارات في السيارة حتى استعملها وقت الحاجة مثلا في الظلام

B انا بحاجة لاستعمال نظارات طبية او عدسات لاصقة

C انا ملزم باستعمال نظارات طبية او عدسات لاصقة

على بعد كم من تقاطع سكة القطار يسمح لك بالوقوف Parkera

A-12 متر

B-10 متر

C-15 متر

D-30 متر

كيف تتغير الطاقة الحركية فيما زادت السرعة من 30 كم في الساعة الى 90 كم في الساعة

A الطاقة الحركية تصبح اطول ب 3 مرات

B الطاقة الحركية تصبح اطول ب 6 مرات

C الطاقة الحركية تصبح اطول ب 9 مرات

D الطاقة الحركية تصبح اطول ب 12 مرات

باي طريقة تستطيع التأثير على استعمال البنزين في السيارة

A . استخدام البنزين يكون اقل اذا استخدمت محمي الزيت في الشتاء

B . استخدام البنزين يقل اذا انا اسوق في الغيارات الاقل

C . عملية صرف البنزين يزيد اذا السيارة بشكل منتظم تذهب الى الصيانة

D . عملية صرف البنزين تكون اكثر اذا كانت الاطارات فيها هواء اكثر من الازم

انت تسوق في الظلام في اي حالة يمنع استخدام الضوء العالي

A. عندما اجتاز سيارات واقفة

B. عندما اتقابل مع دراجة

C. عندما اتقابل مع مشاة



ما هو اخطر شئ في هذا التقاطع

A ان تكون الرؤيا سيئة في التقاطع

B. ان تكون الطريق زلقة

C ان يكون من الصعب رؤية الدراجات الموجودة في مسار الدراجات

2

A Totalvikt 1000kg Tjänstevikt 950 kg



Totalvikt tillsammans 2300kg

B Totalvikt 1000kg Tjänstevikt 1300 kg



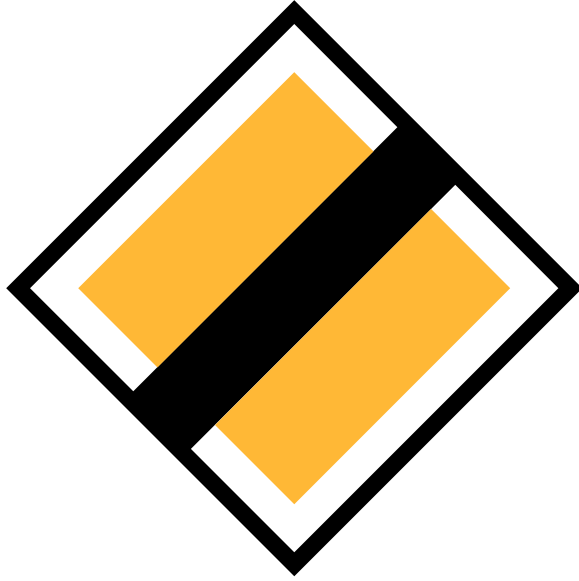
Totalvikt tillsammans 2800 kg

c Totalvikt 1000kg Tjänstevikt 2100 kg



Totalvikt tillsammans 3800kg

هل تعتبر المقطورة خفيفة في احدى
هذه الحالات



ماذا ينطبق على هذا التقاطع عندما تنوي متابعة السير للامام

A انا ملزم بترك الاولوية حسب قانون اليمين

B انا اسوق اولاً لانني اسوق في شارع عام

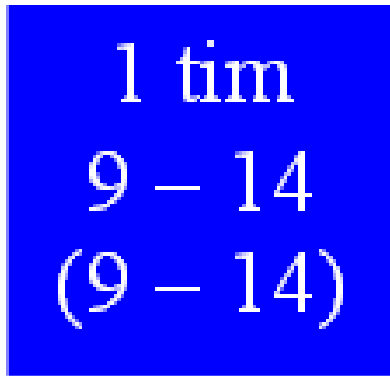
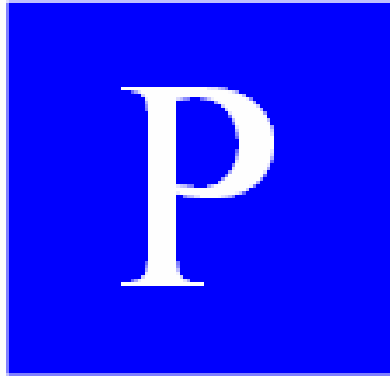
C انا اسوق اولاً لانني ساتابع السير للامام

انت لم تعمل لسيارتك الفحص السنوي ضمن المدة المحددة ماذا ينطبق عليك

A يسمح لي بسياسة السيارة حتى وصول قرار بالمنع من ادارة المرور

B . يسمح لي بسياسة السيارة حتى وصول قرار بالمنع من البوليس

C يصبح منع السياسة اتوماتيكيا بعد انتهاء المدة المحددة



انت اوقفت السيارة يوم الاثنين الساعة 13.00
و اليوم الثاني اسبوع عادي متى تكون ملزم باخذ سيارتك من الموقف

A . الاثنين الساعة 15

B . الثلاثاء الساعة 8

C . الثلاثاء الساعة 10

كيف تتصرف عندما تقترب من التقاطع في هذه الصورة

A. اعطي اشارة بالضوء العالي حتى يستطيع السائق ان يسوق قبلي في التقاطع

B انا استمر في القيادة دون ان اخفف السرعة

C . انا اخفف السرعة في الوقت المناسب او اقف

D انا اخفف السرعة و اعطي اشارة للسيارة امامي



انت عندك شهادة سيطرة لفترة تجريبية ماذا ينطبق

- A** يجب ان تعمل فحص نظري و فحص سيطرة فيما لو سحبت مني شهادة السيطرة
- B** انا ملزم بعمل فحص سيطرة فيما لو سحبت مني شهادة السيطرة
- C** تسحب شهادة السيطرة شهرين فيما لو عملت مخالفة و قوف خاطئ
-

لماذا يجب ان يكون عندك نظرة متحركة عندما تسوق سيارة

A . لانه انا فقط بجزء قليل من مسافة البصر اكتشف الهدف المتحرك

B . لانه فقط بجزء واحد من مسافة النظر ممكن اقيم السرعة و المسافة

C . لانه فقط في جزء من مسافة النظر ممكن ان ارى الالوان

كيف تعرف ان كرسي الاطفال مقبول

- A** اذا كان كرسي الاطفال عليه علامة A او D.
 - B** اذا كان كرسي الاطفال عليه علامة E او T
 - C** كل كرسي الاطفال ناجحة ومقبولة .
-



انت تسوق في طريق يوجد فيه حقلين للسياسة . لماذا يمنع التجاوز في هذه الحالة

A . بسبب خطوط منتصف الطريق

B . بسبب التقاطع

C . السيارة امامي ممكن ان يغير حقل السياسة

D . بسبب معبر المشاة



ما هو الاختيار الصحيح؟

A مسموح التركين يوم الاحد الساعة 8 صباحا

B مسموح التركين يوم السبت الغير عطلة في الساعة 9 صباحا

C مسموح التركين ايام الاسبوع العادية الساعة 15.

هل يحق لك تجاوز المركبة مباشرة قبل هضبة فيما لو كانت الرؤيا محجوبة و كان هناك حقل واحد في كل اتجاه.

A كلا

B نعم, إذا كانت المركبة التي اريد ان اتجاوزها تراكتور مع مقطورة.

C نعم, إذا كانت المركبة التي اريد ان اتجارزها قد اعطت اشارة بالغماز معناها

انه لا يوجد سيارات قادمة .

ما هو حد السياقة تحت تأثير الخمر في حالة السكر؟

A 0,2 بروميلي.

B 0,5 بروميلي.

C 0,8 بروميلي.

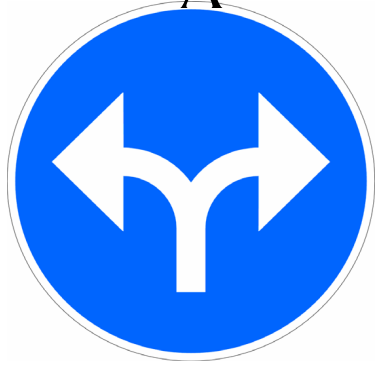
D 1,0 بروميلي.



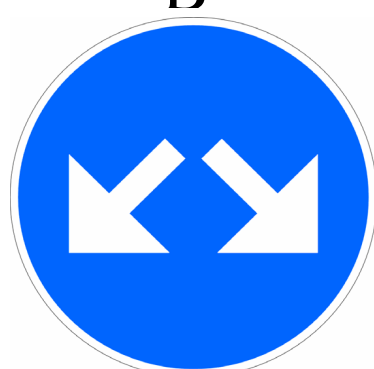
A



B



C



D

أي شاخسة تعني أنك ممنوع من السياقة
للأمام

- A عند الشاخسة **A**
 B عند الشاخسة **B**
 C عند الشاخسة **C**
 D عند الشاخسة **D**

متى يحق استخدام الغمازات - اشارات التحذير -

A عند تحميل او تنزيل الركاب بعد طلعة

B عند تعطل متور السيارة في مكان يشكل خطر على الاخرين

C عندما توقف السيارة امام مخرج بناية

D عند تحميل او تنزيل ركاب في مسافة ضمن 10 متر من التقاطع

انت تنوي الاستدارة لليساار في هذا التقاطع الى من تكون انت ملزم بترك الاولوية



A فقط للمركبات الآتية من اليمين و كذلك المشاة الذين يعبرون الشارع

B فقط المشاة الذين يعبرون الشارع

C فقط المركبة الآتية من اليسار و كذلك المشاة الذين يعبرون الشارع

D للمركبات الآتية من اليمين و اليسار و كذلك المشاة الذين يعبرون الشارع



A



B



C



D

في أي وضع من الأوضاع يكون من
المناسب استعمال طرف الطريق
وذلك لتسهيل التجاوز؟

A في الصورة A

B في الصورة B

C في الصورة C

D في الصورة D



ماذا تعني علامة الطريق

- A.** السيارات القادمة تعطيني الاولوية اذا كان العرض لا يسمح لمرور سيارتين
- B.** انا لا يسمح لي ان اجتاز علامة الطريق لان الجسر هو باتجاه واحد
- C.** العربات المقابلة لا يسمح لها باجتياز الجسر لانه باتجاه واحد
- D.** علي واجب اعطاء الاولوية للسيارة المقابلة فيما لو كان عرض الطريق لا يسمح لمرور مركبتين

اي احتمال لهذه المركبات السرعة القصوى 80 كم في الساعة عندما تعبر هذه الشاحنة



A الشاحنة الخفيفة

B الشاحنة الثقيلة

C سيارة شخصية تجر خلفها مقطورة

D باص وزنه الاجمالي 5 و3 طن



ماذا تعني الشاخصة الاضافية

A قدرة حركة منخفضة

B قدرة سمع منخفضة.

C قدرة بصر منخفضة.

أنت تسوق سيارة خاصة فيها مرشح حافظ. ما هو الغاز الذي لا يستطيع المرشح الحافظ تخفيفه؟

A الهيدرو كربون.

B ثاني أكسيد الكبريت.

C ثاني أكسيد الكربون.

D أول أكسيد الكربون.

كثيرا من المواقف الخطرة تحدث عندما يقوم السائق بالتجاوز بالرغم من وجد مركبات قادمة
فما هو السبب

A السبب انه من الصعب تقدير بعد و سرعة المركبة القادمة

B . السبب انه من الصعب تقدير سرعة المركبة الموجودة امامي

C السبب انه من الصعب تقدير سرعة سيارتي

هل يسمح لك بسيارة القيادة اذا كانت الفرامل معطلة و فرامل اليد شغالة

A . لا . يجب ان اتصل برافعة .

B . نعم . ولكن بسرعة المشاة

C . نعم . و باقرب طريق الى التصليح

D . لا يجب ان اقدر السيارة بسيارة اخرى



انت تسوق خلف هذه المركبة . هل يسمح لك بتجاوزها

- A** . نعم اذا كانت المركبة امامي تسوق في هامش الطريق
B . نعم اذا لم يكن احد العجلتين تجاوز الحط المتواصل
C . لا
D . نعم بما ان المركبة التي امامي هي مركبة مقطورة
-

كيف تعرف ان هذا الدواء من غير المناسب استعماله عند السياقة

A . عندما يوجد علامة اكس احمر على علبة الدواء

B . اقرا تركيبة الدواء

C . اقرا نشرة التعليمات المرفقة بالدواء

D . افحص اذا كان مرسوم على علبة الدواء سيارة عليها اكس

45



اي مركبات يسمح لها بالسيارة في هذا الحقل الذي عليه هذه الشاخصة
فقط الدراجات الهوائية . الموبيدات . و المركبات في خطوط النقل العام

A

B فقط المركبات في خطوط النقل العام

C فقط المركبات البطيئة و مركبات النقل العام

D فقط الدراجات. الموبيدات . التراكتور . و مركبات النقل العام 45

ما هو الشيء الذي يجب ان تكون مستعدا له بالدرجة الاولى



A ان يعبر مشاة على معبر المشاة

B . ان يقفز اطفال من امام المركبة المتوقفة

C ان تاتي سيارة من التقاطع اليساري امامي



ما هو اهم شئ يجب ان تفكر به عندما تعبر هذه الشاخصة

A. علامات الطريق غير موجودة او متغيرة

B. حالة الطريق تكون سيئة

C. يمكن ان يكون هناك عمال على الطريق

D. شواخص الطريق يمكن ان تكون غير موجودة او غير واضحة

E. من الممكن وجود ممرات ضيقة.

في الصورة ترى اربع شوارع. في أي شارع من الشوارع الأربعة تستطيع الانتظار طويلاً قبل أن تحول الضوء العالي الى الضوء الواطي (الناصي)



A الصورة **A**

B الصورة **B**

C الصورة **C**

D الصورة **D**



ماذا تعني هذه الشاخصة

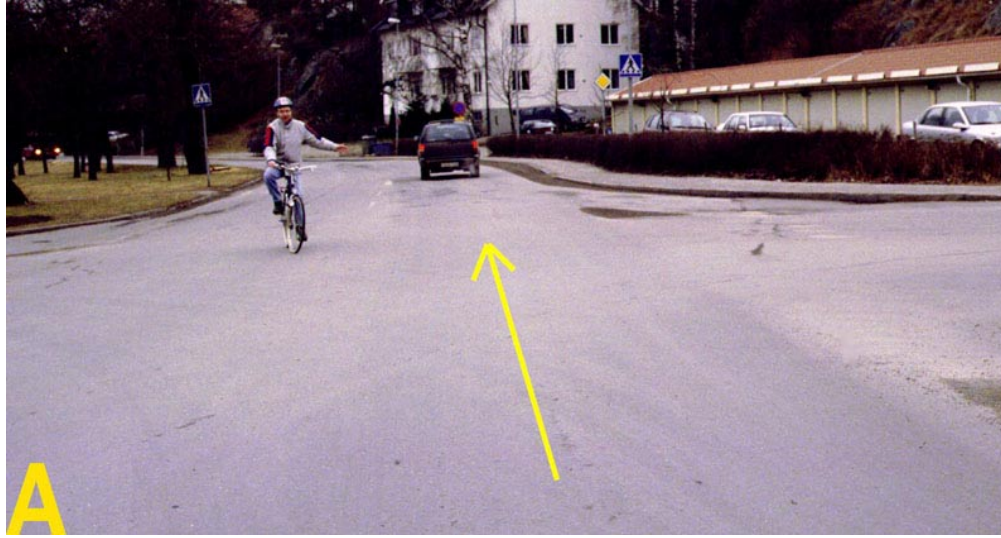
A ممنوع التجاوز عن كافة المركبات الالية

B . ممنوع التجاوز عن كافة المركبات الالية التي يزيد عدد عجلاتها عن اثنين

C ممنوع التجاوز عن المركبات الخاصة

ماذا تعني الوضع المناسب للسرعة

- A** . انه تناسب السرعة حتى تصل الى الهدف المطلوب بالوقت المناسب
- B** . ان تحافظ دائما على السرعة المعطاة ضمن علامات الطريق
- C** . دائما تسوق السيارة بهدوء في كل التقاطعات
- D** . في بعض الاحيان تتجاوز السرعة المحددة حتى تناسب سياقتك الى بقية المرور من حولك
- E** . ضمن السرعة المحددة لا تسوق بسرعة عالية اكثر مما هو مطلوب ضمن ما يسمى امان السير
-



انت تنوي السياقة للامام ما هو القانون الساري

A اسمح لسائقة الدراجة بالسياقة اولا لانها تنوي الاستدارة

B اسوق قبل سائقة الدراجة لانه مسموح السياقة قبلها

C اسوق قبل سائقة الدراجة و لكن اكون مستعدا للتوقف لانها من الممكن ان تستدير

D اسمح لسائقة السيارة بالسياقة اولا لان قانون اليمين هو الساري



ما ذا تعني هذه الشاخصة

A انا عندي واجب اعطاء الاولوية للمركبات الاتية من اليمين و اليسار

B. المركبات الاتية من اليمين و اليسار عندها واجب اعطاء الاولوية لي

C انا عندي واجب اعطاء الاولوية للمركبات الاتية

انت تسوق بسرعة 80 كم في الساعة و السيارة خلفك تريد ان تتجاوزك ماذا يجب ان تفعل



A اضع سيارتي داخل هامش الطريق

B ازيد السرعة

C اضع سيارتي قريبة من خط الطرف

D افرمل

ماهي الحالة التي يعتبر القانون فيها انك اركنت السيارة؟

A عندما اوقف السيارة لتنزيل ركاب

B عندما اوقف السيارة وابقى جالسا فيها وانتظر شخص يقوم بعمل ما.

C عندما اوقف السيارة لتحميل ركاب.

D عندما اوقف السيارة لتحميل بضائع



انت تقف على جانب الطريق و تنتظر شخص متاخر .الطريق مظلم ولا يوجد فيه انارة .اي ضوء سوف تستخدم

A اضواء التوقف

B الضوء العادي

C الغمازات

D الضوء العالي

السيارة التي تتجاوزك اصطدمت بسيارة مقابلة هل انت ملزم بالوقوف في مكان الحادث

A . نعم . فقط اذا سيارتي تضررت

B . نعم . فقط اذا كان هناك حاجة لان اكون شاهد

C . نعم و دائما

57



A



B



C



D

اي شاخصة من هؤلاء الشواخص تعني انه لا يحق لك الوقوف

A في الصورة A

B في الصورة B

C في الصورة C .

D في الصورة D

أي نوع من الحوادث التي يقوم بها عادة الكبار في السن أكثر من غيرهم؟

A الحوادث الفردية.

B حوادث التقاطعات.

C حوادث التجاوز.

D الحوادث التي يكون فيها السائق متأثر بالكحول.

اذا حصل عطل في سيارتك في مكان ممنوع التوقف فيه . ما هو الاحتمال الصحيح

A . يجب ان انقل السيارة مباشرة اذا كانت سرعة الطريق 70 كم في الساعة او اكثر

B . انا ما بحاجة ان انقل السيارة اذا وضعت مثلث التحذير

C . يجب ان انقل السيارة باسرع وقت اذا كانت سرعة الطريق 50 كم في الساعة او اكثر

D . يجب ان انقل السيارة باسرع وقت بغض النظر عن سرعة الطريق

كيف تعرف ان نظام عدم الانغلاق شغال عندما تدوس بقوة على الفرامل

A . اسمع صوت صفير بالاطارات

B اشعر باهتزاز دعة الفرامل

C . تنغلق الدواليب

انت تنوي الاستدارة لليمين. ما هو الخطر المفاجئ الموجود في هذه الحالة.



A المركبات الآتية من الخلف
على مسار الدراجات

B السيارات المقابلة.

C المركبات في التقاطع.

D المشاة على خط العبور



A



B



C



D

اي شاخصة من هذه الشواخص تشترط وجود شاخصة انهاء حتى ينتهي مفعولها .

A الشاخصة **A**

B الشاخصة **B**

C الشاخصة **C**

D الشاخصة **D**

هل تؤثر السرعة على الرؤيا النفقية

- A كلا ليس للسرعة اي علاقة مع الرؤيا النفقية
 - B كلا الرؤيا النفقية تتعلق بوجود مرض في العيون .
 - C نعم السرعة تزيد من خطر الرؤيا النفقية
 - D نعم السرعة العالية تقلل من خطر الرؤيا النفقية
-

انت تريد ان تتجاوز الباص الواقف على الموقف هل يحق لك
تجاوزه

A نعم بسرعة بطيئة و جاهز للتصرف

B كلا لان غمازات لوحة الاطفال شغالة

C كلا لان الباص وقف من اجل تنزيل اطفال
المدارس



D كلا لان الباص يغمز لليمين

لماذا يجب وضع كرسي الاطفال بالمقلوب

A حتى لا يشعر الطفل بدوخة

B حتى يشعر الطفل بالراحة

C راس و رقبة الطفل تحصل على افضل حماية

D حتى يصبح اتصال الطفل مع بقية الركاب سهلا

ماذا يمكنك عمله فيما لو حصل معك انزلاق على الماء

A افرمل بقوة و الف بعجلة القيادة باتجاه الطرف اليميني

B . اترك دعسة البنزين حتى تخف السرعة و اتجنب الف بقوة بالمقود

C ازيد السرعة فورا و اتجه بالسيارة نحو الجهة الاقل ماء

D افرمل بقوة و اثبت المقود

أنت تسوق على الأوتوستراد . في أي وضع لا يحق لك التجاوز؟

A عندما تبدأ المركبة خلفي بالتجاوز.

B فوراً قبل منعطف.

C فوراً قبل طلعة.

متى يجب تغيير كرسي الاطفال ووضع كرسي الحزام

A . عندما يستطيع الطفل ان يجلس بدون سنادة ظهر

B . عندما يصبح عمر الطفل سنتين

C . عندما يصبح راس الطفل على الحفة العليا للكرسي



انت تنوي السياقة للامام باتجاه البناية ماذه تعني هذه التركيبية

A المركبات الاتية من اليمين عليها واجب اعطاء الاولوية لي

B . انا ملزم بترك الاولوية للمركبات الاتية من اليمين

C انا ملزم بترك الاولوية للسيارة الغامقة

انت اتيت الى مكان فيه خطوط بيضاء و خطوط برتقالية على الطريق ماذا تعني هذه الحالة

A يجب ان اتبع الخطوط البرتقالية

B استطيع اختيار الخطوط البرتقالية او البيضاء

C يجب ان اتبع الخطوط البيضاء



	A	B	C	D
1		X		
2				X
3			X	
4		X		
5	X			
6	X			
7	X			
8		X		
9	X			
10			X	
11	X			
12				X
13			X	
14	X			
15			X	

	A	B	C	D
16				X
17			X	
18	X			
19		X		
20			X	
21		X		
22	X			
23			X	
24			X	
25			X	
26	X			
27	X			
28		X		
29				X
30		X		

	A	B	C	D
31	X			
32	X			
33			X	
34		X		
35				X
36	X			
37				X
38			X	
39		X		
40			X	
41	X			
42	X			
43			X	
44			X	
45	X			

	A	B	C	D
46		X		
47			X	
48			X	
49		X		
50				
51			X	
52		X		
53			X	
54		X		
55	X			
56			X	
57	X			
58		X		
59				X
60		X		

E

61.. A	62.. B	63.. C	64.. A	65.. C
66.. B	67.. A	68.. C	69.. B	70.. A